

Detector Duo

GPR fácil de usar e completo para detecção no local de tubulações e utilidades, dedicado a usuários não especialistas que precisam verificar a presença de utilidades subterrâneas antes de iniciar as operações de abertura de valas ou sem escavação.

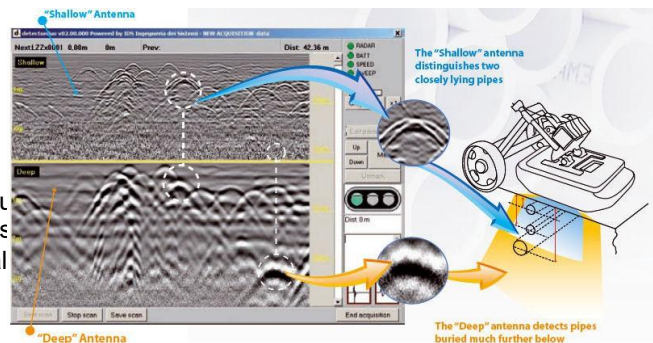
O Detector Duo possui uma unidade de radar de alto desempenho e uma interface de software amigável. Com a nova antena de dupla frequência a 250 MHz e 700 MHz, o Detector Duo fornece na mesma tela resultados simultâneos em tempo real de alvos profundos e rasos e localiza a posição exata de tubos e cabos.

Não há mais necessidade de substituir a antena e cobrir o mesmo local duas vezes. Você pode detectar alvos rasos e profundos com uma única varredura, economizando tempo e custos.



CARACTERÍSTICAS PRINCIPAIS:

- Fácil de usar e transportar
- O mais alto desempenho com visão simultânea de alvos profundos e rasos
- Salvamento e revisão de dados
- Maior produtividade com uma única varredura
- Detecte utilitários metálicos e não metálicos
- Fácil interpretação de dados em tempo real
- Registrador de dados especial legível sob luz solar intensa (Hammerhead HF54)



Fácil de usar



Fácil de transportar



Cabeça de martelo HF54

Detector Duo: Especificações técnicas

<i>Peso (sem laptop e com bateria):</i>	15 quilogramas (33 libras)
<i>Velocidade de levantamento:</i>	9 quilômetros/h (5,6 milhas/h)
<i>Tempo de operação da bateria (sem laptop):</i>	Mais de 10 horas
<i>Condições ambientais:</i>	IP65
<i>Fonte de alimentação:</i>	Bateria SLA
<i>Substituição da bateria "em tempo real":</i>	SIM
<i>Humidade:</i>	100% (selado)
<i>Tamanho da planta sem alça (C x L):</i>	68 x 80 centímetros
<i>Tipo de coleta de dados:</i>	2D (antena única)
<i>Largura do caminho de levantamento:</i>	0,5 metros
<i>Número de canais de gravação:</i>	no. 1 em 250 MHz nº 1 a 700 MHz
<i>Frequências da antena:</i>	250 MHz e 700 MHz
<i>Velocidade de coleta típica:</i>	100 varreduras/segundo
<i>Intervalo de amostragem:</i>	2,5 centímetros
<i>Tipo de ganho de calibração:</i>	Automático
<i>Faixa típica:</i>	Automático (128 nanossegundos)
<i>Reprodução de dados:</i>	SIM
<i>Impressão de dados (com descrições de tubos):</i>	SIM
<i>Sistema operacional:</i>	Windows 2000 Pro / XP Pro
<i>Modo de exibição:</i>	Paleta de cores/escala de cinza
<i>Laptop recomendado:</i>	<ul style="list-style-type: none">▪ Panasonic CF-19 Tough-book▪ Cabeça de martelo legível à luz solar brilhante HF54

Detector Duo Software

UM SOFTWARE EM TEMPO REAL NO LOCAL PARA EXIBIÇÃO SIMULTÂNEA DE ALVOS PROFUNDOS E RASOS

O DETECTOR DUO SW é um instrumento de software de aquisição de alto desempenho projetado para o sistema DETECTOR DUO.

Ser muito fácil de usar torna a detecção de todos os tipos de utilidades no local rápida e prática.

Em particular, este software permite que o usuário adquira dados brutos mostrando simultaneamente alvos profundos e rasos em uma tela, realizando uma única varredura, economizando tempo e custos.

Um recurso adicional permite que você marque utilitários reconhecidos no mapa à medida que os encontra.

Os dados são armazenados em tempo real no disco rígido do computador.

O modo de revisão permite que você adicione outros utilitários não vistos durante a aquisição para concluir os resultados finais.

O software também é usado para imprimir um mapa junto com indicações abaixo da localização, profundidade e tipo de utilidade detectado.

Requisitos de hardware e software

- Unidade de controle DETECTOR DUO
- Multinacional Sistema:
Windows 2000/XP
Profissional
- Disco rígido: 6 Gb ou superior
- RAM: 256 Mb

